

ショートステイや入所施設も完備した法人

お困りの際、お気軽にご相談ください



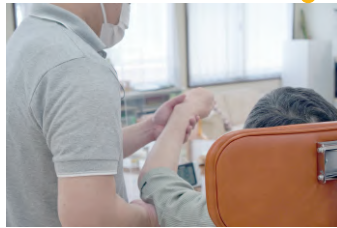
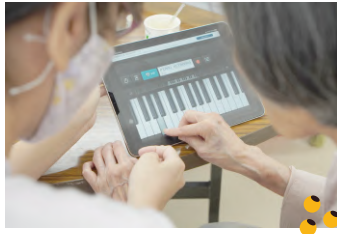
### ショートステイ

介護する方の介護負担軽減や一時的に介護ができない場合、短期間施設に入所し、日常生活全般の介護を受けることができるサービス



### 訪問介護事業所

ご自宅を訪問し、入浴・排泄・食事などの介護や調理・洗濯・掃除などの家事、相談・助言など日常生活の支援を行うサービス



LINE  
で  
近況報告



### 訪問看護事業所

住み慣れた自宅で療養できるよう看護師が訪問し、病状観察や清拭、褥瘡の処置、ケアなどの管理や、リハビリを提供するサービス



### グループホーム

要支援2以上の高齢者を対象にした入居施設。放課後等デイと併設。子どもたちと一緒に共に支え合う空間で生活していただけます



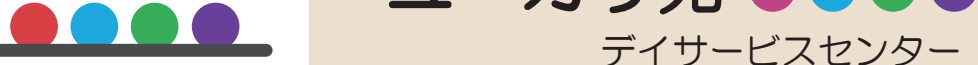
### 特別養護老人ホーム

要介護3以上の高齢者を対象にした、完全個室型の入所施設です。看取りケアまで対応いたします



### 居宅介護支援事業所

ケアマネジャーが心身状況、環境、希望に応じて、適切な介護サービスを利用できるよう、ケアプランの作成や見直しをするサービス



社会福祉法人リデルライトホーム

## ユーカリ苑 デイサービスセンター



860-0862

熊本市中央区黒髪5丁目23-1

096-343-0489

担当者 / 日下部 友和 (管理部長)

mail : eucaly@riddell-wright.com

URL : <http://riddell-wright.com/>

竜田山に囲まれた

認知症に特化したデイサービス



社会福祉法人リデルライトホーム

## ユーカリ苑

デイサービスセンター

# 認知症の進行を防ぎ、能力を維持するために必要なリハビリテーション

リハビリと認知症ケアの専門資格をもった職員が丁寧に対応します

一日のタイムスケジュール（例）



送迎



階段のあるご自宅でも大丈夫!! 専門の技能を取得した職員が送迎に参ります。

水分補給をした後は、ご自分のできる範囲で身体を動かします。



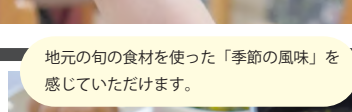
リハビリ体操



入浴



リフトを完備した浴室で、安心してお風呂に入っています。



昼食



地元の旬の食材を使った「季節の風味」を感じていただけます。



午後の活動



音楽療法、フラワーセラピー、アートセラピー等



送迎

認知症プログラム（例）

リハビリプログラム（例）



音楽療法



音楽には人の生理的、心理的、社会的、認知的な状態に作用する力があります。音楽の持つ力を通して、健康の維持、心身の機能回復、生活の質の向上、問題行動の改善などを目的に行います。



フラワーセラピー

高齢者がアレンジメントを作るときの花を選ぶプロセスや、その後、高齢者がアレンジ作品を囲んで人と語りあうプロセスによって、高齢者の認知症予防や進行抑制効果を発揮することができます。



拘縮予防

関節が固くなり動く範囲が狭くなると、座ったり立ち上がった時、食事や着替えといった動きに影響が出ます。専門的に姿勢を整えたり、介助動作を行う事で、身体が硬くなることを予防します。



座位訓練・起立訓練

座る姿勢や立ち上がり動作は、食事・排泄・入浴等の日常生活動作に繋がっています。ベッド上での座位訓練や平行棒での立ち上がり訓練などを行います。座っているときには姿勢調整を行います。

感染予防対策

感染予防対策を徹底しています。3密回避は勿論、手洗い、消毒、マスク、ゴーグルの徹底、職員教育にも力を入れ、一丸となって取り組んでいます。



手洗い・消毒



ゴーグル・マスク

ご家族からのお言葉

A様ご家族

食事が入らず体重が減り、床ずれで悩んでいました。こちらに通うようになって、食事の習慣ができ、床ずれも完治しました。

B様ご家族

私も膝が悪いので、送迎の時にベッドと車いすの乗り移りを丁寧にしていただけました。とても助かっています。

C様ご家族

以前は部屋から連れ出すのが大変で・・・今となっては朝から待ち遠しい様子です。私も介護負担の軽減ができて助かっています。



潮谷隆幸（理学療法士）

理学療法士 ノーリフトコーディネーターや福祉用具プランナーの資格を所持。リハビリをすることで認知症の進行を少しでも遅らせることができるよう支援していきます。

本田純（介護福祉士）



認知症リーダー研修修了。ご利用者、ご家族が精神的にも身体的にも安心し、幸せに生活していただける環境を提供します。